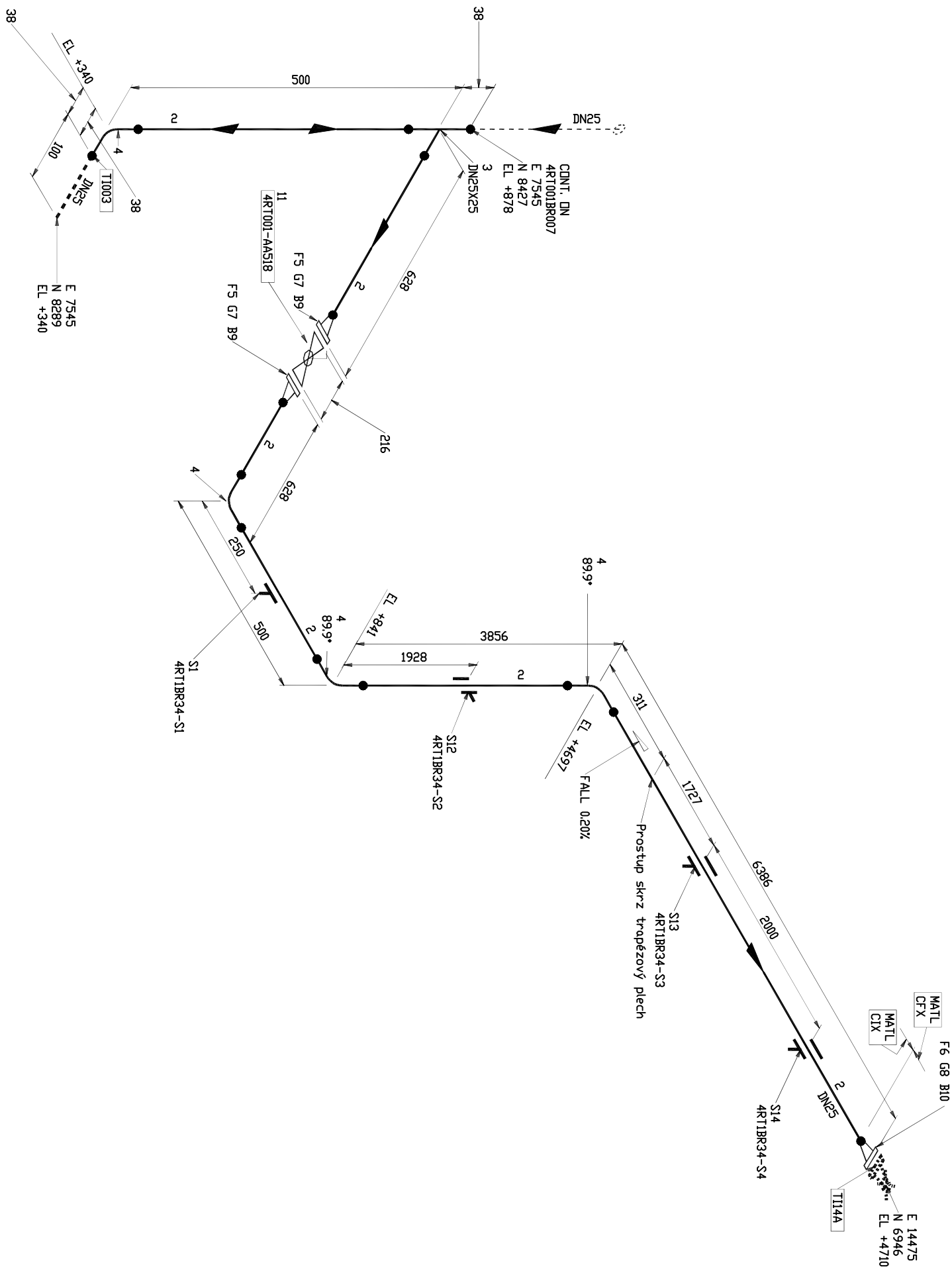





POZ. č.	MDŽ. (mm/Ks)	DN	PROJEKČNÍ NÁZEV	MATERIAL
1	1	25	PODPĚRA KLUZNÁ L6	
2	1199 MM	25	Trubka ocelová DNE5 33,7x4,5	L24SNE
3	1	25x25	T-kus DNE5/25/25, PN63, Připojrozměry 33,7x4,5/33,7x4,5/33,7x4,5	Ukláděná uhl. ocel (Rt0,5)=245MPa)
4	4	25	Obločk 90° DNE5 PN63, Tvar 3D, Připojovací rozměr 33,7x4,5	Ukláděná uhl. ocel (Rt0,5)=245MPa)
5	2	25	Přiruba přivodovací křivková DNE5 PN63, s hladkou těsnící lištou B2,	Ukláděná uhl. ocel (Rt0,5)=245MPa)
6	1	25	Přiruba přivodovací křivková DNE5 PN16, s hrubou těsnící lištou B1, Připojrozměr 33,7x4,0	Ukláděná uhl. ocel (Rt0,5)=245MPa)
7	2	25	Spirálově vinutě těsnění s vnějším a vnitřním výztužným kroužkem, DNE5 PN63	Expond. grafit / AISI304 / CS
8	1	25	Spirálově vinutě těsnění s vnějším a vnitřním výztužným kroužkem, DNE5 PN16	Expond. grafit / AISI304 / CS
9	8	16	Šroub svorníkový M16x100mm	120S06 / 120A06 - pozink
10	4	12	Šroub svorníkový M12x80mm	120S06 / 120A06 - pozink
11	1	25	Kohout kulový DNE5 PN63, s hladkou lištou	CS/SS - dle výrobce
12	1	25	TŘMEN L2	
13	1	25	TŘMEN L2	
14	1	25	TŘMEN L2	



VYŠETŘENÍ :

IZOLACE	-----
OTÁPĚNÍ	-----
STAVAJÍCÍ POTRUBÍ	-----

POZNÁMKY : 1. DOMEŘKY VOLIT S OHLEDEM NA MONTÁŽ A JE NUTNO JE PŘED MONTÁŽÍ PROVĚŘIT  
2. Příklad označování potrubních větví: 4SP001BR001  
Význam jednotlivých položek:  
4 – číslo zapsobniku Štromberk  
SP – potrubí sušení / RT – potrubí regenerace  
001 – číselné označení (číslo linky)  
BR – potrubí  
001 – pořadové číslo potrubní větve

4									inogy Gas Storage, s.r.o.	Akce STAVBA Č. 2191 – VÝMĚNA SUŠÍCICH KOLON A REGENERÁTORŮ TEG, PZP ŠTRAMBERK		Počet stran	1	Strana	1
3								Název				4RT001BR034			
2								TG-025-016-020-N							
1	03/2017	ZAPRACOVÁNÍ PŘÍPOMENK	Celaz H.	Pěkný P.	Júraz J.										
0	01/2017	DOKUMENTACE PRO PROVAZENÍ STAVBY	Celaz H.	Pěkný P.	Júraz J.										
REV	Datum	Popis	DMN	CHKD	P.E	ARCHIV	Číslo výkresu 0755-PI-0161-210/1								